

Powierzchnia użytkowa części mieszkalnej

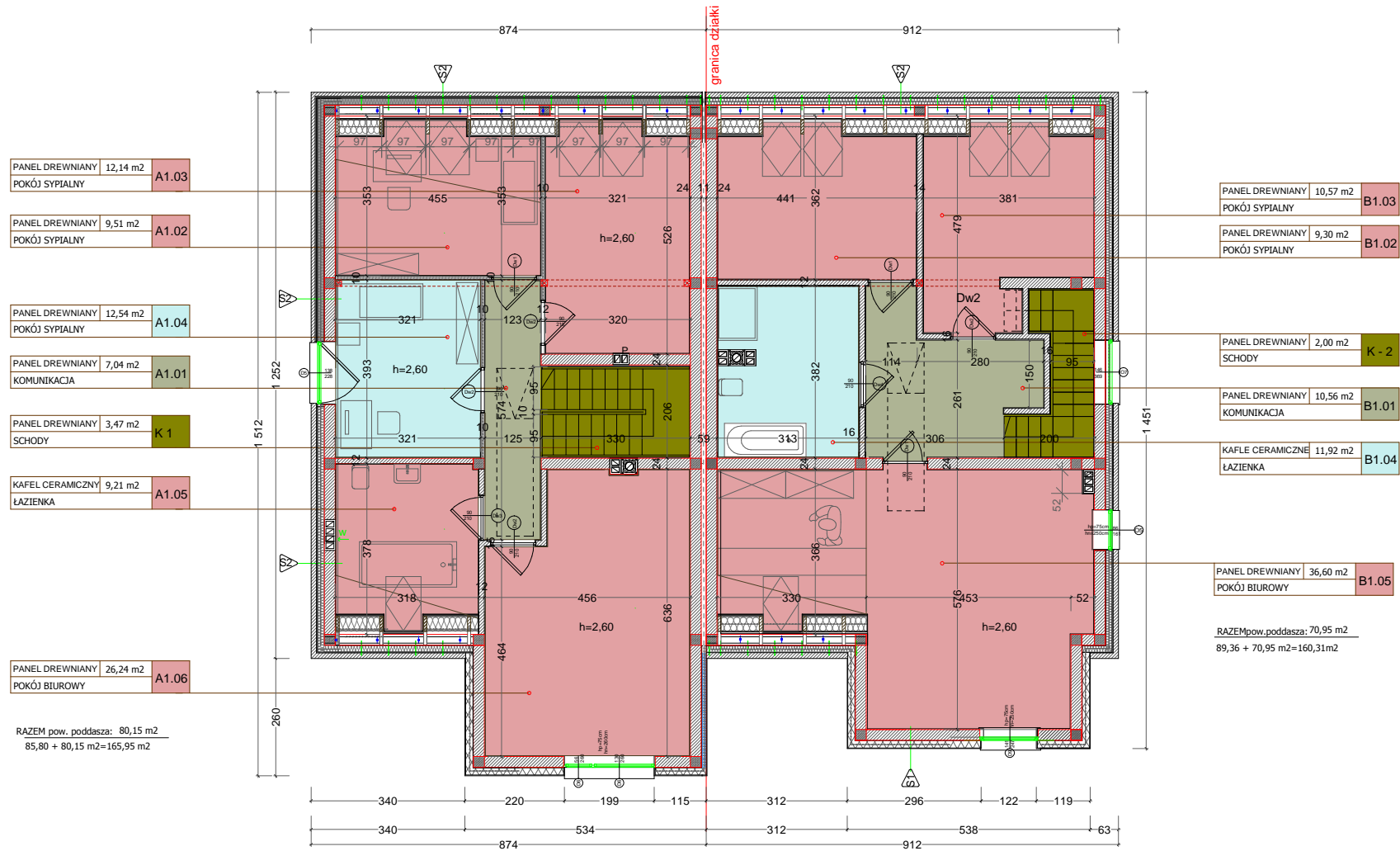
70,15 m²

bud. A

bud. B

Powierzchnia użytkowa części mieszkalnej

70,95 m²



RZUT PODDASZA

LEGENDA:



POZIOM TERENU = 129,90 n.p.m

zero proj. "0" = 130,22 n.p.m

Wsp. U dla ścian zewnętrznych - (< 0,20 W/m²K)

max. Wsp. U dla posadzki na gruncie < 0,3W/m²K

max. Wsp. U dla połaci dachowej < 0,15 W/m²K